



Ripara PST di Outlook di Stellar Phoenix

Versione 4.5

Guida Utente

Introduzione

Ripara PST di Outlook di Stellar Phoenix è una soluzione completa di recupero per file Microsoft Outlook Personal Storage (PST) danneggiati.

Il software ripara file PST corrotti e ripristina tutti i contenuti di un file PST come e-mail, allegati, contatti, calendario e agenda. Una scansione intensiva del file PST estrae tutti i dati, li ripristina e li recupera in un nuovo file PST utilizzabile. E' necessario importare il nuovo file PST in MS Outlook per vedere gli elementi recuperate e per ulteriori usi.

In aggiunta, Ripara PST di Outlook di Stellar Phoenix assicura il recupero di e-mail cancellate accidentalmente che sono state anche eliminate dal Cestino. Dopo il recupero di file PST il software mostra i contenuti dei file PST come all'origine. Tutte le cartelle che erano presenti nel file PST originale saranno mostrate con i loro contenuti in una struttura ad albero. Ciò vuol dire che anche le cartelle sono recuperate dal software.


Funzioni Chiave:

- Consente di visualizzare messaggi in 3 formati
- Recupero selettivo di mail
- Opzione Trova per cercare più velocemente mail
- Recupera e-mail, elementi di calendario, contatti, note e agenda da file PST danneggiati
- Ripristina la formattazione dei messaggi RTF e HTML
- Recupera da file crittografati
- Ripristina file PST più grandi di 2GB
- I file recuperati sono salvati come nuovi file PST su qualunque (inclusa la rete) disco visibile dal sistema operativo
- Salva singoli messaggi mail in formato EML e MSG
- Crea un profilo unico per singoli file PST
- Supporta MS Outlook 2000, 2002 (XP), 2003, 2007 e 2010

Wizard di aggiornamento di Stellar Phoenix

Il Wizard di aggiornamento di Stellar Phoenix mantiene aggiornate le tue applicazioni di Stellar Phoenix. L'opzione Aggiorna dell'applicazione controlla gli aggiornamenti più recenti, disponibili online. Il Wizard di aggiornamento di Stellar Phoenix controlla inoltre le versioni maggiori e minori, disponibili online. Il Wizard di aggiornamento di Stellar Phoenix installa automaticamente la versione minore, se disponibile. Inoltre, se è disponibile la versione maggiore è necessario acquistarla. Durante l'aggiornamento del software, si suggerisce di chiudere tutti i programmi.

Per avviare il Wizard di aggiornamento di Stellar Phoenix:

1. Nella schermata Ripara PST di Outlook di Stellar Phoenix, Clicca sull'icona Wizard di Aggiornamento . Si aprirà la finestra del Wizard di aggiornamento di Stellar Phoenix, clicca Successivo. Il wizard si aprirà cercando l'aggiornamento più recente e nel caso in cui trovi una nuova versione, la relativa disponibilità sarà mostrata in una finestra.
2. Clicca Successivo, il software scaricherà i file dal server. Al completamento del processo, il software sarà aggiornato all'ultima versione.

L'Aggiornamento Live potrebbe non funzionare per una delle seguenti ragioni:

- La connessione ad Internet non funziona
- Non ci sono aggiornamenti disponibili
- Impossibile scaricare il file di configurazione
- Impossibile trovare il file o la versione aggiornata
- Impossibile trovare il file eseguibile



Se è disponibile una versione maggiore, per aggiornare il software è necessario acquistarlo.

Procedura di Installazione

Prima di installare il software, assicurati che il sistema abbia i seguenti requisiti minimi:

Requisiti minimi di sistema

- **Processore:** Pentium
- **Sistema Operativo:** Windows NT4(SP6)/2000/XP/2003/Vista/Window 7
- **Memoria:** 256 MB Minimi (512 MB raccomandati)
- **Hard Disk:** 50 MB di spazio libero
- **MS Outlook:** 2000, 2002 (XP), 2003, 2007 e 2010
- **Internet Explorer:** Versione 5 o successive

Per installare il software:

1. Doppio Clicca su StellarPhoenixOutlookPSTRepair.exe per avviare la Procedura di configurazione. Si aprirà la finestra di Setup - Ripara PST di Outlook di Stellar Phoenix. Clicca **Successivo**.
2. Nella schermata dell'Accordo di Licenza, seleziona l'opzione Accetto. Il tasto Successivo sarà abilitato. Clicca **Successivo**.
3. Nella schermata Seleziona Attività Addizionali, segna le caselle richieste. Clicca **Successivo**.
4. Nella schermata Seleziona Destinazione, indica un percorso dove memorizzare i file, usando il tasto Naviga. Clicca **Successivo**.
5. Nella schermata Menu Avvio, indica il percorso dove sarà memorizzato il link al programma, usando il tasto Naviga. Clicca **Successivo**.
6. Nella schermata Pronti per Installare, verifica i parametri di configurazione. Clicca **Indietro** per modificarli. Dopo aver confermato la configurazione, clicca **Installa**. Nella schermata di Installazione sarà visibile il progresso del processo di installazione.
7. Al completamento del processo, si aprirà la schermata Completa il Wizard di Avvio di Ripara PST di Outlook di Stellar Phoenix. Clicca **Finito**.

Avvio del software

Per avviare l'applicazione, effettuare una delle seguenti azioni:

- Clicca **Avvia | Tutti i Programmi | Ripara PST di Outlook di Stellar Phoenix**, e poi clicca **Ripara PST di Outlook di Stellar Phoenix**.
- Fai doppio-click sull'icona di **Ripara PST di Outlook di Stellar Phoenix** sul desktop.
- Clicca sull'icona dell'avvio rapido sulla barra delle attività.




E' possibile togliere la selezione della casella Lancia Ripara PST di Outlook di Stellar Phoenix per fermare il lancio automatico del software.

Come Ordinare?

Il software può essere acquistato con pagamento online usando una carta di credito. Visita <http://www.stellarinfo.com/it/recuperare-mail-outlook-pst-acquisto.php?Order> for more information and to place an order.

In alternativa, se avete installato la versione demo allora, nel menu Aiuto, seleziona **Ordina Ripara PST di Outlook di Stellar Phoenix**. Così si aprirà la pagina principale di Ripara PST di Outlook di Stellar Phoenix da dove è possibile acquistare il software. E' possibile


anche cliccare su **Ordina Ripara PST di Outlook di Stellar Phoenix**  sulla barra degli strumenti. Si aprirà l'Ordine Ripara PST di Outlook di Stellar Phoenix, clicca sul collegamento Acquista Ripara PST di Outlook di Stellar Phoenix per visitare la pagina principale da dove è possibile acquistare il software.

Come Registrarsi?



Se il software è stato scaricato da <http://www.stellarinfo.com/it/recuperare-mail-outlook-pst-acquisto.php?Order> (es., versione ESD), per la completa funzionalità, il prodotto deve essere registrato usando il Serial Number (ricevuto via email dopo l'acquisto del prodotto)

Se il software è stato installato usando il CD d'installazione del prodotto (nella versione BOX), la chiave hardware,

disponibile con il kit software [] è obbligatoria per la funzionalità del software.

Dopo l'acquisto del software, riceverai il serial number, necessario per registrare il software. Il serial number sarà verificato durante il processo di registrazione e se il serial number è valido, il software sarà registrato.

Il software può essere registrato in modi diversi. Questi sono i metodi usando i quali è possibile registrare il software:

- [Su Internet](#)

E' necessario avere il serial number, ricevuto dopo l'acquisto del software. Inserendo il serial number questo viene verificato e dopo il software potrà essere registrato.

- [Attivazione Manuale](#)

Sarà necessario generare un file PHX_REG.txt e inviare via mail il file .txt a support@stellarinfo.com. Dopo la verifica del serial number e i dettagli dell'acquisto del software, verrà inviato il codice sito all'indirizzo email. Il codice sito è necessario per registrare il software manualmente.

Registrazione Su Internet

Per registrare il software su Internet:

1. Nel menu Attivazione, clicca **Attiva Ripara PST di Outlook di Stellar Phoenix Online**. Si aprirà la finestra di dialogo Avviso, clicca **OK**.
2. Nel wizard Benvenuto in Stellar Phoenix &endash; Registrazione Elettronica Software, clicca **Successivo**.
3. Inserisci il Serial number (ricevuto via email dopo l'acquisto del prodotto) nella relativa casella. Clicca **Successivo**.



4. Il software automaticamente comunicherà con il server delle licenze e si registrerà. Clicca Finito per completare il processo di registrazione.

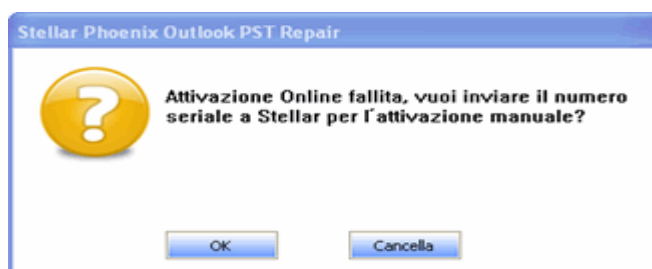


E' possibile generare il file PHX_REG.txt manualmente avviando l'attivazione online. Vedi [Manuale d'Attivazione](#) per le informazioni sul processo di generazione del file PHX_REG.txt.

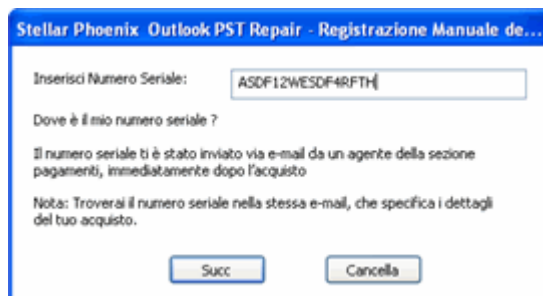
Attivazione Manuale

Per registrare il software usando il processo di Attivazione Manuale:

1. Sul menu Attivazione, clicca **Attiva Ripara PST di Outlook di Stellar Phoenix Online**. Si aprirà la finestra di dialogo Avviso, clicca **OK**.
2. Nel wizard Benvenuto in Stellar Phoenix &endash; Registrazione Elettronica Software, clicca **Cancella**.
3. Si aprirà la finestra di dialogo Ripara PST di Outlook di Stellar Phoenix, clicca **OK**.



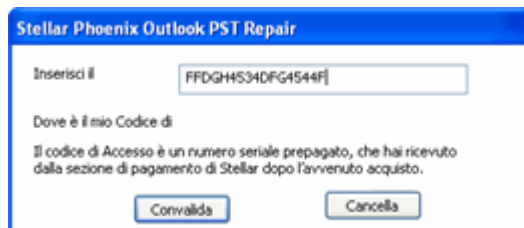
4. Nella finestra di dialogo Ripara PST di Outlook di Stellar Phoenix - Registrazione Manuale del Software..., inserisci il serial number, ricevuto all'acquisto del software. Clicca **Successivo**.



5. Sarà creato un file con nome PHX_REG.txt. Invia tramite email il file .txt a support@stellarinfo.com. Clicca **Finito**.



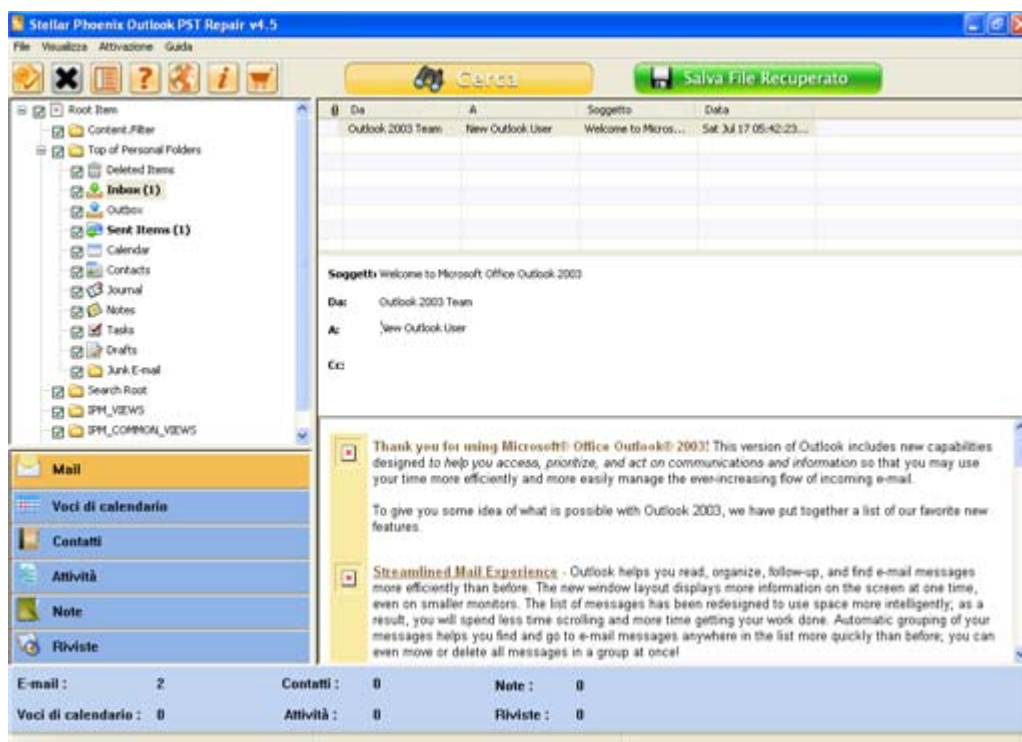
6. Nella risposta, dopo la verifica dei dettagli sull'acquisto, riceverai il codice sito. Questo codice sito è necessario per attivare manualmente il software.
7. Al ricevimento del codice sito, apri Ripara PST di Outlook di Stellar Phoenix, nel menu Attivazione, clicca **Registrazione Manuale**. Nella finestra di dialogo Ripara PST di Outlook di Stellar Phoenix, inserisci il codice sito, ricevuto dopo l'invio del file PHX_REG.txt. Clicca **Valida**.



Il codice sito viene inviato all'indirizzo email, usato per l'invio del serial number.

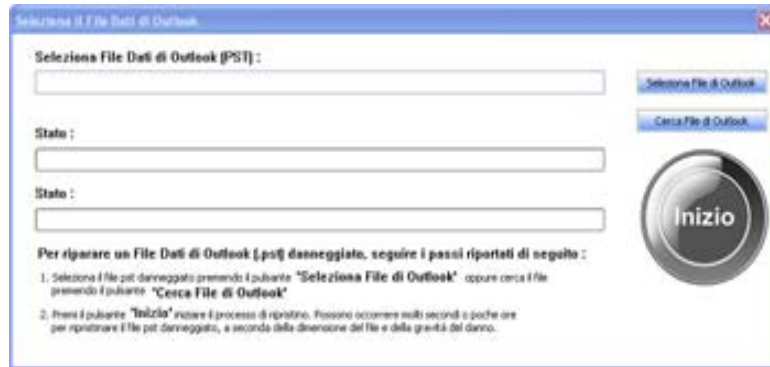
Interfaccia Utente

Ripara PST di Outlook di Stellar Phoenix ha una ricca Interfaccia Utente Grafica (GUI) con molte funzioni. La GUI di Ripara PST di Outlook di Stellar Phoenix somiglia alla GUI di Microsoft Outlook. Ripara PST di Outlook di Stellar Phoenix ha una struttura a due riquadri. Il riquadro di sinistra mostra Mail, Calendario, Contatti, Attività, Notes e elementi Generali. Clicca su un elemento per vedere il suo contenuto. Tutte le informazioni relative ad un'email quali l'indirizzo del mittente, oggetto e contenuto sono mostrati nel riquadro di destra. L'opzione Trova aiuta a trovare particolari mail. L'Interfaccia Utente principale è mostrata sotto.



Clicca su qualunque elemento per visualizzare il suo contenuto. E' possibile selezionare

All'avvio di Ripara PST di Outlook di Stellar Phoenix, si aprirà la finestra di dialogo 'Seleziona File Dati di Outlook', come mostrato sotto. E' possibile selezionare e cercare file PST usando questa finestra di dialogo.



In questa finestra di dialogo, il tasto Seleziona File Outlook è usato per aprire un file PST da una posizione definita. Il tasto Trova File Outlook è usato per cercare file PST nei volumi. Il tasto Avvia, fa partire il processo di recupero.

Ripara PST di Outlook di Stellar Phoenix ha una barra degli strumenti e una barra dei menu con molte opzioni.



La finestra di dialogo Seleziona File di Dati Outlook si apre anche selezionando Apri File Outlook nel menu File e cliccando sull'icona Apri un File Outlook da Riparare nella Barra degli strumenti.

Barra dei menu

La barra dei menu di Ripara PST di Outlook di Stellar Phoenix ha questi Menu e Elementi:









Menu	Elementi
File	<ul style="list-style-type: none">○ Apri File Outlook: Apre la finestra di dialogo Seleziona File Dati Outlook usando la quale è possibile cercare e selezionare file PST.○ Esci: Chiude Ripara PST di Outlook di Stellar Phoenix.
Visualizza	<ul style="list-style-type: none">○ Visualizza Log Report: Mostra il log report generato dai processi di Ripara PST di Outlook di Stellar Phoenix.○ Visualizza i Dettagli di Recupero: Mostra le cartelle e il numero di file recuperati dal file PST selezionato.
Attivazione	<ul style="list-style-type: none">○ Attiva Ripara PST di Outlook di Stellar Phoenix: Avvia il processo di attivazione Ripara PST di Outlook di Stellar Phoenix usando Internet.○ Registrazione Manuale: Avvia il processo di Attivazione Manuale di Ripara PST di Outlook di Stellar Phoenix.
Aiuto	<ul style="list-style-type: none">○ Argomenti: Apre la guida di Ripara PST di Outlook di Stellar Phoenix.○ Ordina Ripara PST di Outlook di Stellar Phoenix: Fornisce informazioni circa l'acquisto di Ripara PST di Outlook di Stellar Phoenix.○ Visualizza Sezione di Supporto: Apre la sezione del supporto online del sito web di Stellar Information Systems Ltd. dove è possibile trovare il supporto online.○ Visualizza Knowledge Base: Apre la sezione knowledge del sito web di Stellar Information Systems Ltd. dove è possibile trovare numerosi articoli nel

knowledge base sui temi del recupero.

- **Invia un Ticket:** Consente di Inviare un Ticket al supporto online del sito web di Stellar Information Systems Ltd. così che la richiesta possa essere risolta efficacemente.
- **Su Ripara PST di Outlook di Stellar Phoenix:** Fornisce informazioni generali e l'Accordi di Licenza per l'Utente Finale (EULA) di Ripara PST di Outlook di Stellar Phoenix.

Barra degli strumenti


Ripara PST di Outlook di Stellar Phoenix ha una Barra degli strumenti con questi strumenti:

- : Questa icona apre la finestra di dialogo Seleziona File Dati Outlook usando la quale è possibile selezionare e trovare file PST nel computer.
- : Questa icona cambia la posizione del riquadro destro. Quando clicchi su una cartella nel riquadro di sinistra, per default, nel riquadro di destra vengono mostrati i dettagli nella colonna orizzontale. E' possibile cliccare sull'icona Cambia Riquadro di Lettura per cambiare la posizione in verticale.
- : Apre la guida di Ripara PST di Outlook di Stellar Phoenix.
- : Mantiene aggiornato Ripara PST di Outlook di Stellar Phoenix. Clicca su questa icona per avviare il wizard di aggiornamento, che scarica e installa l'ultimo aggiornamento disponibile per Ripara PST di Outlook di Stellar Phoenix. Inoltre, se è disponibile una versione maggiore occorre acquistare la nuova versione.
- : Fornisce informazioni generali e l'Accordo di Licenza per l'Utente Finale (EULA) di Ripara PST di Outlook di Stellar Phoenix.
- : Fornisce informazioni riguardanti l'acquisto di Ripara PST di Outlook di Stellar Phoenix.
- : Questa icona consente di salvare file PST in un posto specificato.
- : Aiuta l'utente a trovare particolari mail. È possibile inserire criteri di ricerca nelle corrispondenti caselle per cercare le mail. È possibile inserire valori multipli dei parametri usando virgole o punti e virgole come separatori.

Ricerca file PST

E' possibile cercare file PST usando la funzionalità Trova File Outlook di Ripara PST di Outlook di Stellar Phoenix. E' possibile ricercare file PST nelle unità, cartelle e sottocartelle. Inoltre, è possibile selezionare solo un'unità per la ricerca di file PST.

Ricerca file PST in unità:

1. Nel menu File, seleziona **Apri File Outlook** o clicca sull'icona  nella barra degli strumenti per aprire la finestra di dialogo Seleziona File Dati Outlook.
2. Nella finestra di dialogo Seleziona File Dati Outlook, clicca sul tasto **Trova File Outlook**.
3. Nella finestra di dialogo Trova File PST, nella casella Opzioni di Ricerca, clicca nella casella a tendina Ricerca In per selezionare l'unità. Seleziona l'unità richiesta, e poi clicca **Avvia**.

Opzioni di Ricerca

Cerca in

Tipo File

Cerca Sottocartelle

4. Nella finestra di dialogo Trova File PST, nella casella Opzioni di Ricerca, saranno mostrati tutti i file PST che sono stati trovati nell'unità selezionata. Clicca su un file, e poi clicca OK.

Risultati della Ricerca: **Insieme dei 2 File Dati Outlook trovati.**

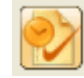
Nome	Dimensione	Creato	A
C:\Documents and Settings\Administrator\D...	154(Bytes)	Thu Jul 15 17:4...	T
C:\Documents and Settings\Administrator\L...	265.00 (KB)	Thu Jun 17 15:...	T



E' possibile cliccare sul tasto Pulisci Lista per cancellare il risultato del processo di ricerca ed avviare un nuovo processo di ricerca.

Ricerca file PST in cartelle e sottocartelle:



1. Nel menu File, seleziona **Apri File Outlook** o clicca sull'icona  nella barra degli strumenti per aprire la finestra di dialogo Seleziona File Dati Outlook.
2. Nella finestra di dialogo Seleziona File Dati Outlook, clicca sul tasto **Trova File Outlook**.
3. Nella finestra di dialogo Trova File PST, clicca sul tasto **Cerca nella Cartella**. Nella finestra di dialogo Cerca Cartella, seleziona una cartella e clicca **Avvia**. In aggiunta, se vuoi cercare sottocartelle in questa cartella, seleziona **Cerca Sottocartelle**.
4. Nella finestra di dialogo Trova File PST, nella casella Risultati Ricerca, saranno mostrati tutti i file PST che sono stati trovati nell'unità selezionata. Clicca su un file, e poi clicca **OK**.


Recupera file PST

Se la posizione del file PST è nota, si può direttamente specificare l'ubicazione e avviare il recupero di e-mail da quel file. Se non si conosce la posizione è possibile cercare il file PST usando la funzione di ricerca di Ripara PST di Outlook di Stellar Phoenix.

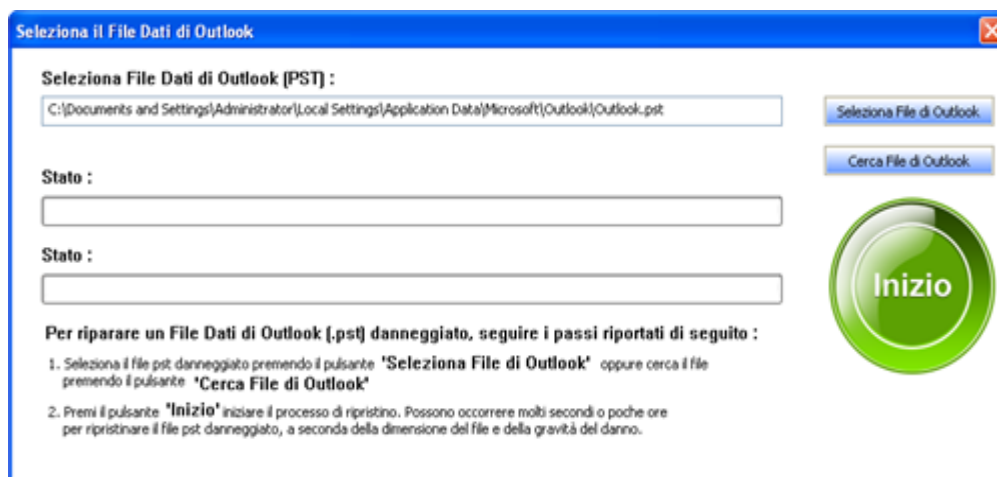
Recupera file PST:

1. Nella schermata Ripara PST di Outlook di Stellar Phoenix, nel menu File seleziona



Apri File Outlook o clicca sull'icona  per aprire la finestra di dialogo Seleziona File Dati Outlook e clicca **Seleziona File Outlook**. Se la posizione del file non è nota allora [Ricerca file PST](#) nelle unità e cartelle e seleziona il file PST richiesto.


2. Nella finestra di dialogo Apri, individua e seleziona il file PST che deve essere recuperato e clicca Apri. Clicca sul tasto Avvia per avviare la scansione del file PST selezionato. Possono occorre minuti o ore per completare il processo di scansione a seconda delle dimensioni del file PST selezionato. E' possibile fermare il processo di scansione cliccando sul tasto Stop, che compare dopo aver cliccato il tasto Avvia.




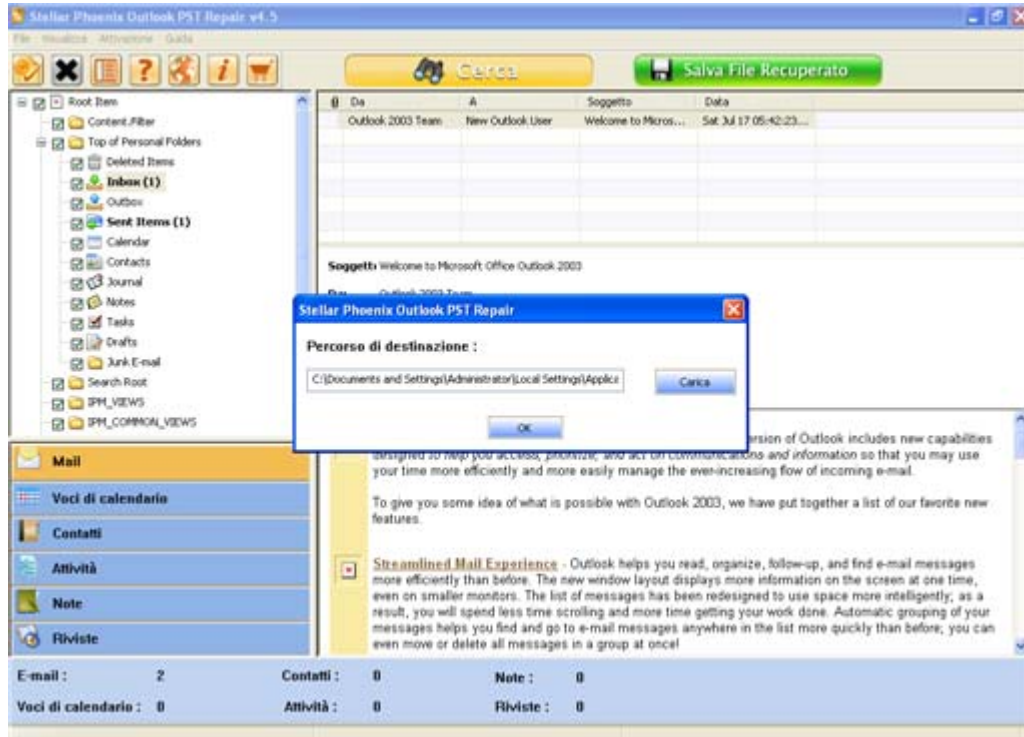
3. Al completamento del processo di scansione, si aprirà la finestra dell'applicazione Ripara PST di Outlook di Stellar Phoenix per l'anteprima del file PST. Il processo di recupero dati consente di recuperare molte e-mail, voci di Calendario, Contatti, Attività, Note e Agenda e vengono visualizzate nella parte inferiore della finestra.



Dopo il completamento con successo del processo di scansione, tutte le cartelle recuperate con il corrispondente numero di file sarà mostrato nel riquadro di sinistra sotto il nodo radice. Clicca su una cartella per vedere le email che vi sono memorizzate. Clicca su un'email per leggerla. In aggiunta, sono elencate le schede Mail, Calendario, Contatti, Attività, Note, e Agenda, clicca su una scheda per vederne il contenuto. E' possibile

anche cambiare il riquadro di lettura da orizzontale a verticale. Clicca sull'icona  per cambiare la posizione del riquadro di lettura.

4. Clicca sull'icona  per salvare i file recuperati, nella casella Apri di Ripara PST di Outlook di Stellar Phoenix, clicca Naviga, nella finestra di dialogo Cerca Cartella, individua e seleziona la posizione dove i file PST recuperati dovranno essere salvati. Clicca OK due volte.



I file PST saranno salvati nella posizione indicata. Sarà necessario importare i file PST recuperati in Microsoft Outlook per usarli.



E' possibile fermare il processo di scansione e recuperare il processo singolarmente. Se viene fermato il processo di scansione allora nessun file sarà recuperato. Fermando il processo di recupero, soltanto i file recuperati fino a quel momento saranno visualizzati. Inoltre, Microsoft Outlook dovrebbe essere chiuso prima di avviare il processo di scansione. Il recupero di dati cancellati non è possibile dopo la compattazione o l'archiviazione.

Trova, Visualizza e Recupera un Singolo Messaggio

Ripara PST di Outlook di Stellar Phoenix dispone di un'opzione per trovare e riparare uno specifico messaggio in file PST. È possibile restringere la ricerca con l'aiuto di varie opzioni di ricerca indicate nell'opzione Trova. E' possibile salvare un messaggio nel risultato della ricerca in formato EML o MSG.

Cerca Messaggi

Immettere i criteri di ricerca nella rispettiva casella di testo per ricercare mail. Puoi inserire molteplici valori di parametri usando virgole o semicolonne come separatori.

Puoi giustamente cliccare su un elenco di mail presente di seguito e salvarlo co?

Ricerca Messaggi

A : user

Da :

Soggetto :

Selezione Campo Data

Data : Wednesday, August 25, 2010

Insieme dei 1 messaggi trovati.

Da	A	Soggetto	Data	Nella Cartella
Outlook 2003 T...	New...	to Mic...	Sat Jul 17 05:4...	Inbox

Salva come MSG

Salva come EML

Trova messaggi in file PST,

- Clicca sul tasto Trova nella barra degli strumenti.
- Specifica le opzioni di ricerca nella finestra **Cerca Messaggi**.
 - Nella casella **A**, specifica tutti o alcuni caratteri dell'id dei destinatari. Le parole chiave devono essere separate da un punto e virgola (;).
 - Nella casella **Da**, specifica tutti o alcuni caratteri dell'id dei mittenti. Le parole chiave devono essere separate da un punto e virgola (;).
 - Nella casella **Oggetto**, specifica l'oggetto che deve essere cercato.
 - Nella casella **Data**, seleziona la data. Tutte le mail ricevute o inviate in quella data saranno trovate.
- Clicca sul tasto **Trova Adesso** per avviare la ricerca.

Per vedere i messaggi in file PST

- Dopo che la ricerca è finita, il risultato è mostrato in un elenco. Fai doppio click sul messaggio di posta. Questo si aprirà in una nuova finestra.
- Chiudi il messaggio di posta dopo averlo visto.

Per salvare i messaggi in file PST

- Clicca con il tasto destro sul messaggio nella lista dei risultati della ricerca.
 - Seleziona **MSG** per salvare i messaggi in formato MSG.
 - Seleziona **EML** per salvare i messaggi in formato EML.

Dopo che il messaggio è stato salvato occorre importarlo per visualizzarlo.

Importa file PST

Per i file PST in Microsoft Outlook:

1. Apri Microsoft Outlook. Nel menu File, seleziona **Importa e Esporta**.
2. Nel Wizard Importa e Esporta, seleziona **Importa da un altro programma o file**, clicca **Successivo**.
3. Nella casella Importa un File, seleziona **File Cartella Personale (PST)**, clicca **Successivo**.
4. Clicca **Naviga** per individuare il file PST che deve essere importato. Nella casella delle opzioni, seleziona un'opzione appropriata. Clicca **Successivo**.
5. Nella finestra di dialogo Importa Cartelle Personali, seleziona le cartelle che devono essere importate in Microsoft Outlook. Clicca **Finito**.

Leggere file .eml e .msg

Leggere un'e-mail da un file salvato come .eml:

1. Navigate per individuare dove il file .eml è stato salvato o clicca sul collegamento visualizzato nella finestra di dialogo.
2. Fai doppio - click per aprire il file. Il file si apre come una normale e-mail nella finestra di Outlook Express.

Leggere file MSG:

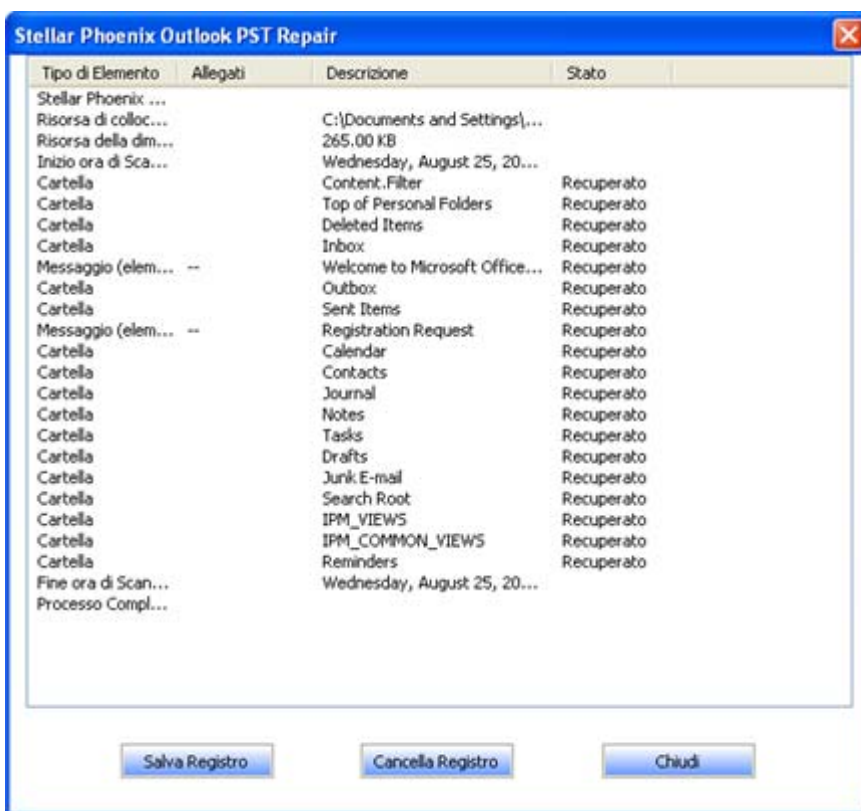
- Navigate per individuare dove il file .msg è stato salvato o clicca sul collegamento visualizzato nella finestra di dialogo.
- Fai doppio - click per aprire il file. Il file si apre come una normale e-mail nella finestra di MS Outlook.

Salvataggio del Report di Log

E' possibile salvare dati di tutti i processi di Ripara PST di Outlook di Stellar Phoenix in un file di testo.

Salva report di log:

1. Nel menu Visualizza, seleziona **Visualizza Report di Log**.
2. Nella casella Ripara PST di Outlook di Stellar Phoenix, clicca **Salva Log**.



3. Nella finestra di dialogo Salva Come, specifica dove il file di log dovrebbe essere salvato. Clicca Salva.

Cancellare il contenuto del report di log:

1. Nel menu Visualizza, seleziona **Visualizza Report di Log**.
2. Nella casella Ripara PST di Outlook di Stellar Phoenix, clicca **Cancella Log**.

Copyright

Il software Stellar Phoenix Photo Recovery, con il relativo manuale utente e la documentazione sono coperti dai diritti d'autore di Stellar Information Systems Ltd., con tutti i diritti riservati. Secondo le leggi sui diritti d'autore, questo manuale utente non può essere riprodotto in qualsiasi forma senza il permesso di Stellar Information Systems Ltd. Tuttavia non si assume alcuna responsabilità sull'uso delle informazioni in esso contenute.

Copyright ©1995-2011 di Stellar Information Systems Ltd. Tutti i diritti riservati.

Esonero di Responsabilità

Le Informazioni contenute in questo manuale, incluse ma non limitate a qualunque specifica di prodotto, è soggetta a cambiamenti senza la necessità di notifica.

STELLAR INFORMATION SYSTEMS LTD NON FORNISCE ALCUNA GARANZIA CON RIFERIMENTO AL PRESENTE MANUALE O EVENTUALI ALTRE INFORMAZIONI CONTENUTE NEL PRESENTE DOCUMENTO E DECLINA ESPRESSAMENTE QUALSIASI GARANZIA IMPLICITA DI COMMERCIALIZZABILITÀ O IDONEITÀ PER QUALUNQUE PARTICOLARE SCOPO PER QUANTO RIGUARDA UNO DEI SISTEMI SOPRA INDICATI STELLAR LTD NON SI ASSUME ALCUNA RESPONSABILITÀ PER EVENTUALI DANNI PROVOCATI DIRETTAMENTE O INDIRETTAMENTE, DA ERRORI TECNICI O DI STAMPA O OMISSIONI O PER EVENTUALI DISCREPANZE TRA IL PRODOTTO E IL MANUALE. IN NESSUN CASO STELLAR INFORMATION SYSTEMS LTD, SARA' RESPONSABILE PER DANNI ACCIDENTALI, CONSEGUENZE FONDATI SU ILLECITI, CONTRATTI O ALTRO, DERIVANTI DA O IN COLLEGAMENTO CON QUESTO MANUALE O ALTRE INFORMAZIONI CONTENUTE NEL PRESENTE ACCORDO NE' IL LORO USO.

Accordo di Licenza

Ripara PST di Outlook di Stellar Phoenix

Copyright © 1995-2011 di Stellar Information Systems Ltd. INDIA

www.stellarinfo.com/it

Tutti i diritti riservati.

Tutti i nomi di prodotti indicati qui sono marchi registrati dei rispettivi proprietari.

Questa licenza si applica alla versione standard di Ripara PST di Outlook di Stellar Phoenix.

Accettazione di questa Licenza

Leggi attentamente i seguenti termini e condizioni prima di utilizzare, installare o distribuire il software, a meno che tu non disponga di un diverso accordo di licenza firmato da Stellar Information Systems Ltd.

Se non sei d'accordo con tutti i termini e le condizioni della presente Licenza allora non copiare, installare, distribuire o utilizzare qualsiasi copia di Ripara PST di Outlook di Stellar Phoenix cui questa licenza è riferita; puoi restituire il pacchetto completo inutilizzato senza dover chiedere l'attivazione, entro 30 giorni dall'acquisto con un rimborso totale di quanto pagato.

I termini e le condizioni della presente Licenza descrivono l'uso consentito e gli utilizzatori di ogni copia con licenza di Ripara PST di Outlook di Stellar Phoenix. Ai fini della presente Licenza, se si dispone di una valida licenza per singolo utente, si ha il diritto di utilizzare una sola copia con licenza di Ripara PST di Outlook di Stellar Phoenix. Se tu o la tua organizzazione ha una valida licenza multi-utente, tu o la tua organizzazione avete il diritto di utilizzare fino a un certo numero di copie di Ripara PST di Outlook di Stellar Phoenix pari al numero di copie indicato nella documentazione rilasciata da Stellar al momento della concessione la licenza.

Scopo della Licenza

Ogni copia con licenza di Ripara PST di Outlook di Stellar Phoenix può essere utilizzata da una sola persona o utilizzata non contemporaneamente da più persone che usano il software installato su una singola workstation. Questa non è una licenza per uso concorrente.

Tutti i diritti di qualsiasi natura di Ripara PST di Outlook di Stellar Phoenix, che non sono espressamente garantiti in questa licenza, sono interamente ed esclusivamente riservati a e da Stellar Information Systems Ltd. L'utente non può affittare, noleggiare, modificare, tradurre, decodificare, decompilare, disassemblare o creare lavori basati su Ripara PST di Outlook di Stellar Phoenix e non è permesso a nessuno di farlo. Non è possibile utilizzare Ripara PST di Outlook di Stellar Phoenix a disposizione di altri in relazione ad un centro di servizi, fornitori di servizi applicativi o attività simili, e non è permesso a nessuno di farlo.

Esclusioni di Garanzia e Limitazioni di Responsabilità.

Ripara PST di Outlook di Stellar Phoenix ed il relativo software, file, dati e materiali sono distribuiti e forniti ALLO STATO e senza garanzie di alcun genere, sia espresse o implicite. In particolare, non ci sono garanzie per la qualità dei dati recuperati. L'utente riconosce che una buona procedura di elaborazione dei dati richiede che ogni programma, compreso Ripara PST di Outlook di Stellar Phoenix deve essere accuratamente testato con dati non critici prima di poter fare pieno affidamento su di esso e con la presente si assume l'intero rischio dell'uso delle copie di Ripara PST di Outlook di Stellar Phoenix oggetto della presente Licenza. La presente esclusione di garanzia costituisce una parte essenziale di questa Licenza.

In aggiunta, in nessun caso Stellar autorizza chiunque ad usare Ripara PST di Outlook di Stellar Phoenix in applicazioni o sistemi in cui la mancata esecuzione può ragionevolmente determinare un significativo danno fisico o la perdita della vita. Qualsiasi utilizzo è interamente a rischio dell'utilizzatore che si impegna a esonerare Stellar da ogni reclamo o perdita relativa a un uso non autorizzato.

Generale

La presente Licenza è la dichiarazione completa di un accordo tra le parti sulla materia e mette insieme e sostituisce tutte le intese precedenti, gli ordini di acquisto, gli accordi e le intese. La presente Licenza è disciplinata dalle leggi dello Stato di Delhi, India. La giurisdizione esclusiva per tutte le questioni relative a questa materia è presso la corte dello Stato di Delhi, India e si acconsente a tale giurisdizione e luogo. Non ci sono terzi beneficiari di eventuali promesse, obblighi o osservazioni da parte di Stellar nel presente accordo. La rinuncia da Stellar di azioni in violazione di questa Licenza non costituisce a una rinuncia da parte di Stellar relativa ad ogni altra violazione futura della stessa disposizione o di altre disposizioni della presente Licenza.

Copyright ©1995-2011 di Stellar Information Systems Ltd. Tutti i diritti riservati.

Marchio Registrato

Ripara® PST di Outlook di Stellar Phoenix è un marchio registrato di Stellar Information Systems Ltd.

Windows 2000 Server®, Windows XP®, Windows 2003®, Windows Vista®, Windows 7®, MS Office e MS Outlook sono marchi registrati di Microsoft® Corporation Inc.

Tutti i marchi sono registrati.

Tutte le altre marche e nomi di prodotto sono marchi registrati delle rispettive compagnie.

Supporto Tecnico

Il nostro Supporto Tecnico professionale darà soluzioni alle vostre richieste relative ai Prodotti Stellar.

E' possibile sia telefonarci o contattarci Online alla sezione relativa al supporto <http://stellarinfo.com/support/>

Supporto Helpline

Da Lunedì a Venerdì [24 Ore al giorno]

USA (Chiamata gratuita - Informazioni di Pre Vendita)	1-877-778-6087
USA (Informazioni di Post Vendita)	1-732-584-2700
UK (Europa)	+44-203-026-5337
Australia e Asia Pacifico	+61-280149899
Olanda Supporto Pre & Post Vendita	31-208-111-188
Mondo	+91-921-395-5509
Skype Id	stellarsupport
Ordini via Email	orders@stellarinfo.com

Guida in linea

- [Chat in](#) con un tecnico Online
- Ricerca nel nostro ampio [Knowledge Base](#)
- [Invia un Ticket](#) (Se non trovi la risposta nel nostro Knowledge Base)

A proposito di Stellar

Stellar Information Systems Ltd. è un nome di fiducia nel settore del recupero dati e del Software di protezione dei dati da oltre un decennio.

Offriamo la più vasta gamma di Prodotti di Recupero Dati. La nostra gamma comprende software di recupero dati per quasi tutti i sistemi operativi e file system.

Linea di Prodotti:

Recupero Dati

Un'ampia gamma di software per il recupero dati che consente di recuperare i dati importanti persi dopo una formattazione accidentale, problemi di virus, malfunzionamenti del software, cancellazione di file o di una directory, o persino sabotaggio! [Maggiori Info >>](#)

Recupero File

La gamma più completa di software per Undelete e Unerase di file per Windows e strumenti di riparazione per MS Office. [Maggiori Info >>](#)

Recupero Email

Una vasta gamma di applicazioni per il recupero della posta, il ripristino di mail e la conversione per MS Outlook, MS Outlook Express e MS Exchange utile nei casi di perdita dei dati a causa di danni o di corruzione della posta elettronica. [Maggiori Info >>](#)

Protezione Dati

Una vasta gamma di Applicazioni per la Prevenzione della Perdita dei Dati, il backup del Dati e il Monitoraggio dell'Hard Disk per assicurare la protezione completa dei dati anche nel caso di crash dell'hard disk. [Maggiori Info >>](#)

Pulizia Dati

Le utility di pulizia dati e cancellazione file possono cancellare cartelle, gruppi di file, intere unità logiche, System Traces & Internet traces. Una volta che i dati sono stati rimossi usando Stellar Wipe &endash; l'utility di cancellazione dati e file, si va oltre quello che altri software simili possono fare. [Maggiori Info >>](#)

Per maggiori informazioni, visita www.stellarinfo.com/it

Domande più Frequenti

1. Posso recuperare i file PST in qualunque altro formato?

Sì, Ripara PST di Outlook di Stellar Phoenix può recuperare messaggi in formato MSG e EML. Questi file possono essere aperti in MS Outlook e Outlook Express.

2. Ho dimenticato il percorso del mio file PST; posso cercare il file PST usando l'applicazione?

Sì, i file PST possono essere ricercati su un'unità o una cartella specifica. Clicca sull'opzione Trova PST nell'applicazione e segui il processo.

3. Facendo girare la demo posso vedere correttamente l'anteprima nella finestra del software Ripara PST. Devo effettuare nuovamente la scansione dei file danneggiati?

La versione demo del software serve esclusivamente per mostrare le possibilità di ripristino. Se sei soddisfatto puoi acquistare la versione completa del software. Puoi riparare file danneggiati con la versione completa del software.

No, non è necessario effettuare nuovamente la scansione dei file danneggiati.

4. Ho riparato il mio file PST, ma non riesco ad aprire Outlook dopo il recupero. Come posso risolvere questo problema?

Segui questa procedura per configurare i file PST recuperati come file PST di default per correggere il problema:

- Apri "Pannello di Controllo".
- Apri "Mail".
- Ora, clicca su "File Dati".
- Se vedi il file PST recuperato nell'elenco, seleziona questo file e clicca su "Configura come default".
- Adesso chiudi tutto e apri Outlook.
- Se non vedi il file PST recuperato nell'elenco, aggiungilo cliccando su "Aggiungi" e aggiungi il file PST recuperato.
- Dopo aver aggiunto il file PST segui i passi 4 & 5 per configurare il file PST come default.
- Adesso, cerca di aprire Outlook e accedere alle email.

5. Quanto tempo occorre al software Riparare PST Outlook per riparare il file?

Il tempo della scansione dipende dal livello di danneggiamento e dalle dimensioni del file. Se il processo è in funzione questo vuol dire che il software sta effettuando la scansione del file e occorre aspettare il completamento del processo di scansione. Una volta che la scansione è completata potrai avere il file riparato nella posizione indicata.

6. Ho riparato il mio file PST. Ma non riesco a trovare i miei contatti. Come posso trovarli?

Segui i seguenti passi per trovare i tuoi contatti, dopo aver importato il file PST recuperato in Outlook

- Apri Outlook
- Premi "Ctrl+Shift+F"
- Si aprirà la finestra "Trova Messaggio". Scegli "Contatti" in "Cerca"
- Clicca sul tasto "Naviga" e seleziona il file PST importato
- Clicca "Trova Adesso"
- Adesso potrai vedere tutti i tuoi contatti se hai potuto vedere l'anteprima dei contatti nella versione Demo. Puoi selezionare tutta la lista dei contatti e trascinarli nella lista contatti originaria, così da poterli usare successivamente

7. Posso ripristinare un file PST se il file ha dimensioni superiori a 2GB ed è danneggiato?

Sì, il software può ripristinare file PST che hanno dimensioni superiori a 2GB.

- Scarica la versione demo ed effettua la scansione del file PST di cui potrai vedere tutte le email e gli altri elementi che sono recuperabili nella versione acquistata.
- Assicurati d'aver installato Microsoft Outlook 2003 o successivi per riparare tale file.

8. Voglio analizzare il processo di recupero. Posso vedere il report di log in un momento successivo?

Sì, l'applicazione ti dà la possibilità di salvare il report di log e visualizzarlo in un momento successivo. Per visualizzare e salvare il log,

- Nel menu Visualizza, seleziona 'Visualizza Report di Log'
- Nella casella Ripara PST di Outlook di Stellar Phoenix, clicca 'Salva Log'