



Stellar Phoenix
Mailbox Exchange Recovery

Version 4.0

Manuale Utente

Introduzione

Recupero Caselle di Posta Exchange di Stellar Phoenix, un'applicazione facile da usare progettata per recuperare caselle di posta da database MS exchange server danneggiati. Ha un'interfaccia semplice, intuitiva e moderna, che rende il software user-friendly. Il software effettua una scansione completa di database MS exchange server danneggiati ed estrae tutte le caselle di posta. Dopo il recupero, tutte le cartelle di quelle caselle di posta saranno ripristinate in una posizione sicura. Il report di log darà informazioni complete sul processo di recupero.

Cosa c'è di nuovo?

- Supporta MS Exchange 2010
- Anteprima di caselle di posta
- recupero selettivo di caselle di posta

Caratteristiche di Stellar Phoenix Mailbox Exchange Recovery:

- Supporta MS Exchange 5.5, 2000, 2003, 2007, e 2010
- Ripara file Unicode EDB
- Recupera caselle di posta cancellate.
- Software sicuro e benutzer-freundlich.
- Recupero veloce di caselle di posta.
- Compatibile con Windows 2000/XP/2003/Vista/Windows 7.

Procedura di Installazione

Prima di iniziare l'installazione, assicurati che il computer abbia i requisiti di sistema minimi.

Requisiti Minimi di Sistema

- **Processore:** Pentium
- **Sistema Operativo:** Windows XP / 2003 / Vista / Windows 7
- **Memoria:** 1 GB
- **Hard Disk:** 50 MB di spazio libero

Passi per installare Stellar Phoenix Mailbox Exchange Recovery

1. Doppio click su **StellarPhoenixMailboxExchangeRecovery.exe** verrà visualizzata la casella di dialogo di Configurazione.
2. Clicca 'Successivo' nella casella di dialogo per continuare. Verrà visualizzata la casella di dialogo Accordo di Licenza.
3. Seleziona l'opzione 'Accetto l'Accordo'. Clicca 'Successivo' per continuare.
4. Specifica la posizione dove i file di installazione devono essere memorizzati. Clicca 'Successivo' per continuare.
5. Seleziona la cartella dove i file devono essere memorizzati. Viene suggerita una cartella di default. Clicca sul tasto 'Naviga' per selezionare una posizione differente. Clicca sul tasto 'Successivo'.
6. Scegli tra le opzioni proposte. Clicca sul tasto 'Successivo'.
7. Clicca sul tasto 'Installa' per avviare l'installazione. E' possibile cliccare sul tasto 'Indietro' per tornare indietro e fare altre scelte.
8. Verrà visualizzata la finestra con l'avanzamento dell'installazione.

9. Clicca fine.



È possibile cancellare il Lancio Stellar Phoenix Mailbox Exchange Recovery
casella di controllo per fermare il lancio automatico del software.

Come Ordinare il Software Online?

Il software può essere acquistato online. Per dettagli sul prezzo e su come fare l'ordine, visita <http://www.stellarinfo.com/it/recuperare-posta-outlook-edb-acquisto.php?Order>

Non appena l'ordine verrà confermato, verrà spedito un numero seriale pre-pagato via e-mail, necessario per attivare il software.

Procedure di Attivazione

I prodotti Stellar sono disponibili in versione ESD e BOX. La versione BOX viene spedita, l'altra è la versione scaricabile.

- Come Attivare la versione ESD?
- Come Attivare la versione BOX?



- Se il software è scaricato da <http://www.stellarinfo.com/it/recuperare-posta-outlook-edb-acquisto.php?Order> (es. versione ESD), per la piena funzionalità, il prodotto deve essere attivato usando la Chiave Seriale (ricevuta via email dopo l'acquisto del prodotto).
 - Se il software è installato usando il CD di installazione (es. versione BOX), la chiave hardware disponibile nella confezione del software, è obbligatoria per la funzionalità del software.
-

Come Attivare la versione ESD?

Attivazione Immediata Stellar Phoenix su Internet

Non appena ricevuta la chiave seriale (chiave pre-pagata ricevuta via email dopo l'acquisto del prodotto), attiva il prodotto immediatamente su Internet.

Per attivare il software,

1. Clicca Attiva -> Attiva Online dalla barra dei menu, apparirà la seguente finestra.
2. Clicca su Continua, il software verifica la connessione Internet. Appena attivata la connessione, apparirà la schermata di registrazione del software. Clicca su Successivo, per continuare con il processo di registrazione.
3. Nella finestra che compare, inserisci il Numero Seriale (ricevuto via email dopo l'acquisto del prodotto) nella casella di testo.
4. Clicca su Successivo per continuare. Il software comunicherà automaticamente con il server di registrazione e attiverà il software, come mostrato sotto.

Attivazione Stellar Phoenix usando Email

Se durante l'attivazione del prodotto su Internet, il software non riesce a comunicare con il server, comparirà un messaggio di errore come mostrato sotto. Clicca su OK per registrare il prodotto via email.

- Apparirà la schermata per la registrazione per spedire le autorizzazioni richieste (mostrata sotto), non appena si clicca su OK.
- Lascia non selezionate le opzioni e clicca su Successivo per continuare.
- Nella finestra successiva, inserisci nella casella di testo l'indirizzo email a cui dovrà essere spedito il codice di sblocco. Inserito l'indirizzo email, clicca su Successivo.
- Apparirà la finestra di verifica dell'indirizzo email. Clicca su Sì, se l'indirizzo email è corretto.

Il software lancia automaticamente il client email di default, e spedisce un'email contenente il codice univoco con la richiesta di registrazione al server.

Se il client email di default non viene lanciato, apparirà il seguente messaggio.

- Clicca su OK, per continuare il processo manualmente.
- Apparirà la finestra mostrata sotto.
- Apri un client email (come Outlook Express, MS outlook, Eudora ecc) e crea un nuovo messaggio.
- Posiziona il cursore nella casella con etichetta A e premi CTRL+V per copiare l'indirizzo. Se non funziona, clicca con il tasto destro sulla casella A e seleziona copia dal menu a tendina. La casella A conterrà l'indirizzo come mostrato sotto.
- Clicca su Successivo, apparirà la finestra che segue.
- Adesso posiziona il cursore nella casella con etichetta Oggetto nella stessa finestra del messaggio e copia (come sopra) il testo. La casella Oggetto conterrà il testo come mostrato sotto.
- Clicca su Successivo, ripeti lo stesso processo indicato per copiare il testo criptato contenuto nel corpo del messaggio.
- Clicca su Successivo per finire la procedura e spedire l'email.



Assicurati che nel contenuto dell'email spedita per l'autorizzazione automatica ci siano tutti i dettagli come indicato sopra. Se non sono corretti, il server rigetterà la mail di richiesta di registrazione.

-
- Se il processo ha successo, apparirà la seguente finestra. Dopo aver elaborato l'email, il server di registrazione spedirà un'email contenente il codice/chave di sblocco.
-



Nel caso in cui la procedura guidata non riesca a lanciare il client email di default, passa automaticamente al processo manuale per spedire la richiesta di autorizzazione dell'attivazione.

Attivazione senza Internet

- Se l'utente cerca di attivare il prodotto, senza la connessione Internet si aprirà la seguente finestra. Inserisci il Numero Seriale (ricevuto via email) e clicca su Successivo.
- Clicca su fine per completare il processo di registrazione

La registrazione manuale è completa, il software creerà un file PHX_REG.txt sul desktop. Invia via mail questo file a support@stellarinfo.com

Dopo la verifica dei dettagli, verrà spedito un codice/chave di sblocco via email.

Per attivare manualmente il prodotto

- Clicca Attiva -> Attivazione Manuale nella barra dei menu.
- Inserisci la Chiave nella finestra successiva e clicca su Valida, per attivare il software.
- Verrà visualizzata la seguente finestra per confermare il completamento del processo di attivazione




L'intero processo manuale di registrazione viene completato al massimo in un giorno lavorativo.

Come Attivare la versione BOX?

Il software nella versione BOX si installa usando il CD Stellar compreso nella confezione. La confezione contiene:

- CD
- Chiave hardware
- Manuale del prodotto

Per attivare la versione BOX:

1. Installa il software usando il CD del prodotto.
2. Una volta che il software è installato, inserisci la chiave hardware  in una qualunque delle porte USB del computer. E' obbligatorio collegare la chiave hardware per il funzionamento del software.
3. Una volta che il sistema ha individuato con successo la chiave, lancia il software.

Lancio del Software

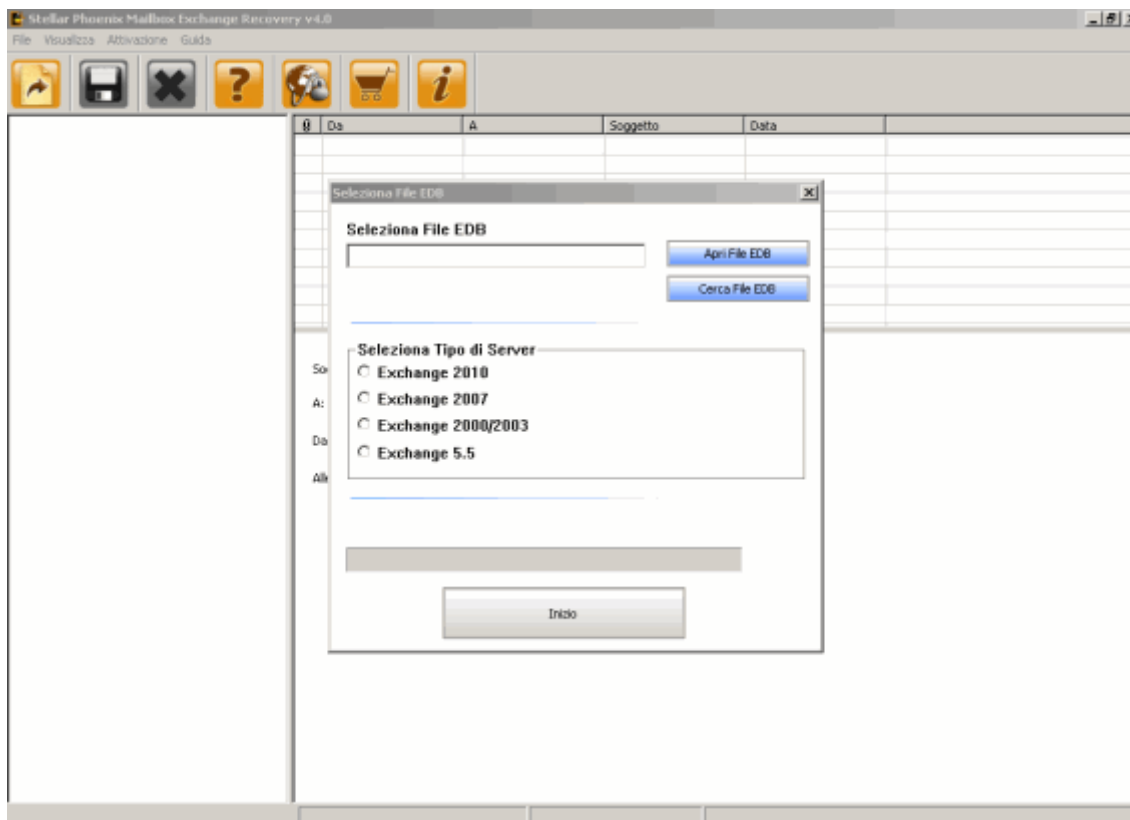
Per avviare Stellar Phoenix Mailbox Exchange Recovery

Fare una delle seguenti azioni:

- Clicca **Avvio => Programmi => Stellar Phoenix Mailbox Exchange Recovery =>Stellar Phoenix Mailbox Exchange Recovery.**
- Doppio click sull'icona icon sul Desktop.
- Clicca sull'icona di Avvio Rapido sulla Barra delle Attività..

Interfaccia Utente

Completata la procedura di installazione, apparirà la principale interfaccia utente. L'interfaccia utente contiene tutto quello che occorre per effettuare un completo Recupero Dati. La semplicità dell'interfaccia utente rende il software facile da usare.



Caratteristiche

Stellar Phoenix Mailbox Exchange Recoverè una molto facile da usare software di recupero EDB con molte caratteristiche. Usando questo software è possibile riparare e recuperare tutte le cassette postali da un file danneggiato o corrotto EDB.

Selezionare il file EDB: Questa funzione vi aiuterà a selezionare il file EDB per il recupero. È possibile selezionare direttamente il file o la ricerca e trovare i file EDB.

Aprire file EDB: Se si conosce l'esatta ubicazione del file di origine, È possibile utilizzare questa opzione per navigare e selezionare il file EDB.

Trova file EDB: Ciò li aiuta a cercare e individuare i EDB file dal disco o nella cartella specificata. È necessario specificare l'unità o la cartella e il tipo di file - File di dati *. EDB, per iniziare la ricerca. Tutti i file trovati EDB apparirà nel risultato della ricerca lista. È possibile selezionare il file necessario per il recupero.

Selezionare tipo di server: Devi scegliere il server di Exchange dalla lista dato per avviare la scansione. Stellar Phoenix Mailbox Exchange Recovery software supporta Exchange Server 2010, 2007, 2003, 2000 and 5.5.

Salva cassette postali: Questa funzione consente di recuperare e ripristinare le cassette postali in un luogo sicuro come un file PST. È possibile eseguire il recupero e il restauro di tutte le cassette postali o selezionati caselle di posta.

Il recupero selettivo di caselle di posta: Il software consente di eseguire il ripristino selettivo, cioè, è possibile selezionare le cassette postali o gli articoli richiesti come segreteria cartella Posta in arrivo, la cartella Send voce, Calendario ecc. Dopo il processo di scansione, tutte le cassette postali recuperabile del file EDB appare nella vista ad albero. Selezionare le caselle di posta necessarie e il ripristino in un percorso specificato.

Anteprima di articoli casella di posta: Fornisce l'anteprima di tutte le mailbox elementi recuperabili. Se si fa clic sulla cartella Posta in arrivo, Invia punto cartella, ecc, tutte le mail in questi cartella viene visualizzata nel riquadro in alto a destra della finestra. Fare clic su di esso per visualizzare l'anteprima.

Accedi relazione: È possibile visualizzare, salvare e accedere relazione chiara Stellar Phoenix Mailbox Exchange Recovery processi. file di registro viene salvato come file .txt. La finestra di log registrare e visualizzare la cronologia completa delle attività di recupero, come il percorso del file selezionato EDB con data e ora, la data e l'ora di recupero, ecc cartelle recuperate.

Selezionare il file EDB

Per selezionare il file EDB,

- Clicca sull'icona Seleziona file EDB sulla barra degli strumenti o clicca sull'opzione Seleziona file EDB nel menu File.
- Se il file .stm è disponibile, allora copia il file .stm nella stessa cartella dove è memorizzato il file .edb. Questo darà migliori risultati.



Per ottenere i migliori risultati, mettere i file .Edb e file .Stm in una directory.

L'utente può aprire direttamente qualunque file EDB o usare l'opzione di ricerca per trovare i file EDB. Se non è specificato il tipo di server, il software selezionerà automaticamente il tipo di server.

Per aprire il file EDB,

- Clicca sul tasto Apri file EDB

Per cercare file EDB,

- Clicca sul tasto Cerca file EDB.

Riparare un file EDB

Per ripristinare il file selezionato EDB:

1. Selezionare il file EDB.
2. Seleziona il tipo di server.
3. Per avviare la scansione, clicca sul tasto Avvia scansione. Una finestra che visualizza i progressi mostrerà lo stato della scansione. Dopo la scansione, il risultato apparirà in una casella di dialogo dove verranno visualizzate tutte le caselle di posta estratte.

Salva recuperati cassette postali

Per recuperare e salvare le cassette postali:

1. Per avviare il processo di recupero, seleziona le caselle di posta tra i risultati della scansione
2. Fare clic su Salva Caselle icona.
3. Specificare la destinazione. Per modificare la destinazione predefinita, fare clic su Sfoglia e selezionare la cartella richiesta.
4. Clicca su OK.
5. Quando il processo è completo, Mailbox recuperato con successo il messaggio viene visualizzato. Clicca su OK.

Nella finestra di log sarà memorizzata e visualizzata la storia completa delle attività di recupero come il percorso del file EDB selezionato con data e ora, data e ora del recupero, cartelle recuperate ecc.

Visualizza Log Report

E' possibile vedere, cancellare e salvare il log report dei processi elaborati con Stellar Phoenix mailbox Exchange Recovery.

Per vedere il Log Report:

Sul menu Strumenti, seleziona registro relazione.

Per salvare il log report:

- Sul menu Strumenti, seleziona Log Report.
- Clicca Salva Log.
- Nella finestra di dialogo Log Report in File, specifica la destinazione per salvare il file log. Clicca Salva.

Per cancellare il log report:

- Sul menu Strumenti, seleziona Log Report.
- Clicca Cancella Log.

Copyright

Il software Stellar Phoenix Mailbox Exchange Recovery, con il relativo manuale utente e la documentazione sono coperti dai diritti d'autore di Stellar Information Systems Ltd., con tutti i diritti riservati. Secondo le leggi sui diritti d'autore, questo manuale utente non può essere riprodotto in qualsiasi forma senza il permesso di Stellar Information Systems Ltd. Tuttavia non si assume alcuna responsabilità sull'uso delle informazioni in esso contenute.

©1995-2011 Stellar Information Systems Ltd. Tutti i diritti riservati.

Esonero di Responsabilità

Le Informazioni contenute in questo manuale, incluse ma non limitate a qualunque specifica di prodotto, è soggetta a cambiamenti senza la necessità di notifica.

STELLAR INFORMATION SYSTEMS LTD NON FORNISCE ALCUNA GARANZIA CON RIFERIMENTO AL PRESENTE MANUALE O EVENTUALI ALTRE INFORMAZIONI CONTENUTE NEL PRESENTE DOCUMENTO E DECLINA ESPRESSAMENTE QUALSIASI GARANZIA IMPLICITA DI COMMERCIALIZZABILITÀ O IDONEITÀ PER QUALUNQUE PARTICOLARE SCOPO PER QUANTO RIGUARDA UNO DEI SISTEMI SOPRA INDICATI. STELLAR LTD NON SI ASSUME ALCUNA RESPONSABILITÀ PER EVENTUALI DANNI PROVOCATI DIRETTAMENTE O INDIRETTAMENTE, DA ERRORI TECNICI O DI STAMPA O OMISSIONI O PER EVENTUALI DISCREPANZE TRA IL PRODOTTO E IL MANUALE. IN NESSUN CASO STELLAR INFORMATION SYSTEMS LTD, SARA' RESPONSABILE PER DANNI ACCIDENTALI, CONSEGUENZE FONDATI SU ILLECITI, CONTRATTI O ALTRO, DERIVANTI DA O IN COLLEGAMENTO CON QUESTO MANUALE O ALTRE INFORMAZIONI CONTENUTE NEL PRESENTE ACCORDO NE' IL LORO USO.

Accordo di Licenza

Stellar Phoenix Mailbox Exchange Recovery

Copyright © 1995-2011 di Stellar Information Systems Ltd. INDIA

www.stellarinfo.com

Tutti i diritti riservati.

Tutti i nomi di prodotti indicati qui sono marchi registrati dei rispettivi proprietari.

Questa licenza si applica alla versione standard di Stellar Revive-It.

Accettazione di questa Licenza

Leggi attentamente i seguenti termini e condizioni prima di utilizzare, installare o distribuire il software, a meno che tu non disponga di un diverso accordo di licenza firmato da Stellar Information Systems Ltd.

Se non sei d'accordo con tutti i termini e le condizioni della presente Licenza allora non copiare, installare, distribuire o utilizzare qualsiasi copia di Stellar Phoenix Mailbox Exchange Recovery cui questa licenza è riferita; puoi restituire il pacchetto completo inutilizzato senza dover chiedere l'attivazione, entro 30 giorni dall'acquisto con un rimborso totale di quanto pagato.

I termini e le condizioni della presente Licenza descrivono l'uso consentito e gli utilizzatori di ogni copia con licenza di Stellar Phoenix Mailbox Exchange Recovery. Ai fini della presente Licenza, se si dispone di una valida licenza per singolo utente, si ha il diritto di utilizzare una sola copia con licenza di Stellar Phoenix Mailbox Exchange Recovery. Se tu o la tua organizzazione ha una valida licenza multi-utente, tu o la tua organizzazione avete il diritto di utilizzare fino a un certo numero di copie di Stellar Phoenix Mailbox Exchange Recovery pari al numero di copie indicato nella documentazione rilasciata da Stellar al momento della concessione la licenza.

Scopo della Licenza

Ogni copia con licenza di Stellar Phoenix Mailbox Exchange Recovery può essere utilizzata da una sola persona o utilizzata non contemporaneamente da più persone che usano il software installato su una singola workstation. Questa non è una licenza per uso concorrente.

Tutti i diritti di qualsiasi natura di Stellar Phoenix Mailbox Exchange Recovery, che non sono espressamente garantiti in questa licenza, sono interamente ed esclusivamente riservati a e da Stellar Information Systems Ltd. L'utente non può affittare, noleggiare, modificare, tradurre, decodificare, decompilare, disassemblare o creare lavori basati su Stellar Phoenix Mailbox

Exchange Recovery e non è permesso a nessuno di farlo. Non è possibile utilizzare Stellar Phoenix Mailbox Exchange Recovery a disposizione di altri in relazione ad un centro di servizi, fornitori di servizi applicativi o attività simili, e non è permesso a nessuno di farlo.

Esclusioni di Garanzia e Limitazioni di Responsabilità.

Stellar Phoenix Mailbox Exchange Recovery ed il relativo software, file, dati e materiali sono distribuiti e forniti ALLO STATO e senza garanzie di alcun genere, sia espresse o implicite. In particolare, non ci sono garanzie per la qualità dei dati recuperati. L'utente riconosce che una buona procedura di elaborazione dei dati richiede che ogni programma, compreso Stellar Phoenix Mailbox Exchange Recovery deve essere accuratamente testato con dati non critici prima di poter fare pieno affidamento su di esso e con la presente si assume l'intero rischio dell'uso delle copie di Stellar Phoenix Mailbox Exchange Recovery oggetto della presente Licenza. La presente esclusione di garanzia costituisce una parte essenziale di questa Licenza.

In aggiunta, in nessun caso Stellar autorizza chiunque ad usare Stellar Phoenix Mailbox Exchange Recovery in applicazioni o sistemi in cui la mancata esecuzione può ragionevolmente determinare un significativo danno fisico o la perdita della vita. Qualsiasi utilizzo è interamente a rischio dell'utilizzatore che si impegna a esonerare Stellar da ogni reclamo o perdita relativa a un uso non autorizzato.

Generale

La presente Licenza è la dichiarazione completa di un accordo tra le parti sulla materia e mette insieme e sostituisce tutte le intese precedenti, gli ordini di acquisto, gli accordi e le intese. La presente Licenza è disciplinata dalle leggi dello Stato di Delhi, India. La giurisdizione esclusiva per tutte le questioni relative a questa materia è presso la corte dello Stato di Delhi, India e si acconsente a tale giurisdizione e luogo. Non ci sono terzi beneficiari di eventuali promesse, obblighi o osservazioni da parte di Stellar nel presente accordo. La rinuncia da Stellar di azioni in violazione di questa Licenza non costituisce a una rinuncia da parte di Stellar relativa ad ogni altra violazione futura della stessa disposizione o di altre disposizioni della presente Licenza.

Copyright ©1995-2011 di Stellar Information Systems Ltd. Tutti i diritti riservati.

Marchio Registrato

Recupero® Caselle di Posta Exchange di Stellar Phoenix è un marchio registrato di Stellar Information Systems Ltd.

Windows 2000®, Windows XP®, Windows2003®, Window Vista®, Window 7, MS Office, MS Outlook e Microsoft Exchange Server sono marchi registrati di Microsoft Corporation.

Tutte le altre marche e nomi di prodotto sono marchi registrati delle rispettive compagnie

Supporto Tecnico

Il nostro Supporto Tecnico professionale darà soluzioni alle vostre richieste relative ai Prodotti Stellar.

E' possibile sia telefonarci o contattarci Online alla sezione relativa al supporto www.stellarinfo.com/support.

Supporto Helpline

Lunedì - Venerdì [24 ore al giorno]

USA (Gratuito-Supporto Pre Vendita)	+1-877-778-6087
USA (Supporto Pre Vendita)	+1-732-584-2700
UK (Europa)	+44-203-026-5337
Australia e Asia Pacifico	+61-280149899
Olanda Supporto Pre & Post Vendita	+31-208-111-188
Resto del Mondo	+91-921-395-5509
Skype Id	stellarsupport
Ordini via Email	orders@stellarinfo.com

Guida in linea

- [Chat in](#) diretta con un tecnico on-line
- Cerca nel nostro vasto [Knowledge Base](#)
- [Invia Richiesta](#) (Se la nostra Knowledge Base non rispondono alla tua domanda)

Profilo dell'Azienda

Stellar Information Systems Ltd. è un nome di fiducia nel settore del recupero dati e del Software di protezione dei dati da oltre un decennio.

Offriamo la più vasta gamma di Prodotti di Recupero Dati. La nostra gamma comprende Software di Recupero Dati per quasi tutti i Sistemi Operativi e File System.

Linea di Prodotti:

Recupero Dati :

Un'ampia gamma di software per il recupero dati che consente di recuperare i dati importanti persi dopo una formattazione accidentale, problemi di virus, malfunzionamenti del software, cancellazione di file o di una directory, o persino sabotaggio!.[Maggiori Info >>](#)

Recupero File:

La gamma più completa di software per Undelete e Unerase di file per Windows e strumenti di riparazione per MS Office. [Maggiori Info >>](#)

Recupero Email:

Una vasta gamma di applicazioni per il recupero della posta, il ripristino di mail e la conversione per MS Outlook, MS Outlook Express e MS Exchange utile nei casi di perdita dei dati a causa di danni o di corruzione di Email. [Maggiori Info >>](#)

Protezione Dati:

Una vasta gamma di Applicazioni per la Prevenzione della Perdita dei Dati, il backup del Dati e il Monitoraggio dell'Hard Disk per assicurare la protezione completa dei dati anche nel caso di crash dell'hard disk. [Maggiori Info >>](#)

Pulizia Dati

Le utility di pulizia dati e cancellazione file possono cancellare cartelle, gruppi di file, intere unità logiche, System Traces & Internet traces. Una volta che i dati sono stati rimossi usando Stellar Wipe &endash; l'utility di cancellazione dati e file, si va oltre quello che altri software simili possono fare. [Maggiori Info >>](#)

Per maggiori informazioni visita www.stellarinfo.com

Domande frequenti

1. Qual è la differenza tra un file .EDB e un file .STM?

Il file .Edb è il deposito principale per la cassetta postale dei dati. L' .Stm o lo streaming di file multimediali è utilizzato in combinazione con il .EDB file di comprendere il database di Exchange. Entrambi i file insieme costituiscono del database, e come tali, dovrebbero sempre essere trattati come un'unica entità. Genere, se si esegue un'azione sul file. Edb, il file. Stm viene automaticamente incluso. Lo scopo del file. Stm è quello di memorizzare contenuto in streaming nativo di Internet.

Quando si installa un nuovo server di Exchange in un'organizzazione, due negozi di dati vengono creati automaticamente: una cassetta postale negozio di default e di default archivio di cartelle pubbliche. Due file di database sono associati con l'archivio delle cassette postali di default:

Priv1.edb: Un ricco database, file di testo contenente le intestazioni dei messaggi, il testo del messaggio e allegati standard.

Priv1.stm: Un Internet contenuti in streaming di file contenenti audio, video e altri supporti che sono formattati come i torrenti di Multipurpose Internet Mail Extensions (MIME) di dati.

2. Io non sono riuscito a trovare il mio file EDB, come faccio a scansione?

Utilizzare Trova EDB opzione File per cercare e individuare i file EDB.

1. Lanciare Stellar Phoenix Mailbox Exchange Recovery.
2. Nella schermata Seleziona file EDB, Fare clic su Trova file EDB.
3. In Opzioni di ricerca, specificare l'unità in Cerca in discesa o Fare clic su Seleziona cartella per selezionare la cartella. Fare clic su Start.

Per recuperare le cassette postali, attenersi alla procedura:

4. Selezionare il file EDB.
5. Seleziona il tipo di server.

6. Per avviare la scansione, clicca sul tasto Avvia scansione. Una finestra che visualizza i progressi mostrerà lo stato della scansione. Dopo la scansione, il risultato apparirà in una casella di dialogo dove verranno visualizzate tutte le caselle di posta estratte.
-
3. Voglio recuperare i miei calendari e rubrica. Come faccio a recuperare utilizzando Stellar *Mailbox Exchange Recovery*?

Prima di tutto bisogna recuperare le cassette postali dal edb file utilizzando il software. Quindi, importare il file PST di Outlook e controllare i calendari e rubrica.

4. Durante il tentativo di attivare il software, sto ricevendo un messaggio di errore che il software non è installato correttamente. Come posso attivare il software?

È necessario avviare il servizio Crypkey che attualmente è ferma. Si prega di attenersi alla seguente procedura per risolvere il problema di cui sopra.

1. Vai al Pannello di controllo.
2. Aprire Strumenti di amministrazione.
3. Poi, aprire Servizi.
4. Ora, fare clic destro Crypkey licenza e fare clic su Avvia.
5. Dopo aver avviato il servizio Crypkey, tenta di attivare il software.